

Optimalisatie gebruik sportvelden

Wikke Tuinhout
20-3-2025

#wewinnenveelmetsport

Druk op de ruimte



▲ Training bij de jeugd van voetbalclub Be Fair in Waddinxveen. De club groeit uit zijn jasje, er zijn teveel kinderen en te weinig velden. © Frank de Roo

Voetbal is gewild: 'Hier staan al 1500 kinderen op de wachtlijst'

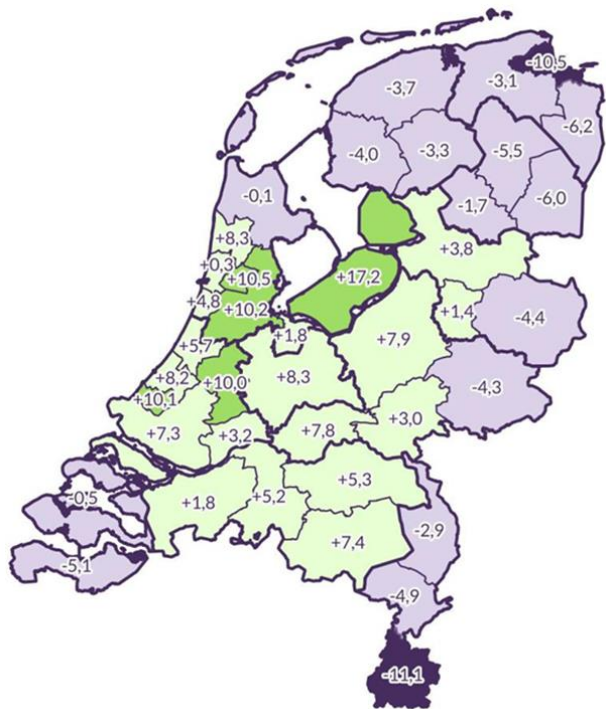
Maar liefst 87 procent van de wachtlijsten in het voetbal wordt ingevuld door jeugdspelers. - Foto: KNVB Media

Ruim een kwart van alle amateurvoetbalverenigingen kampt met een wachtlijst omdat er geen ruimte is om uit te breiden, blijkt uit een peiling van de KNVB. En het probleem groeit: van de voetbalverenigingen zonder wachtlijst verwacht 17 procent binnen vijf jaar in dezelfde situatie te belanden.

Benodigde ruimte voor sport 2040

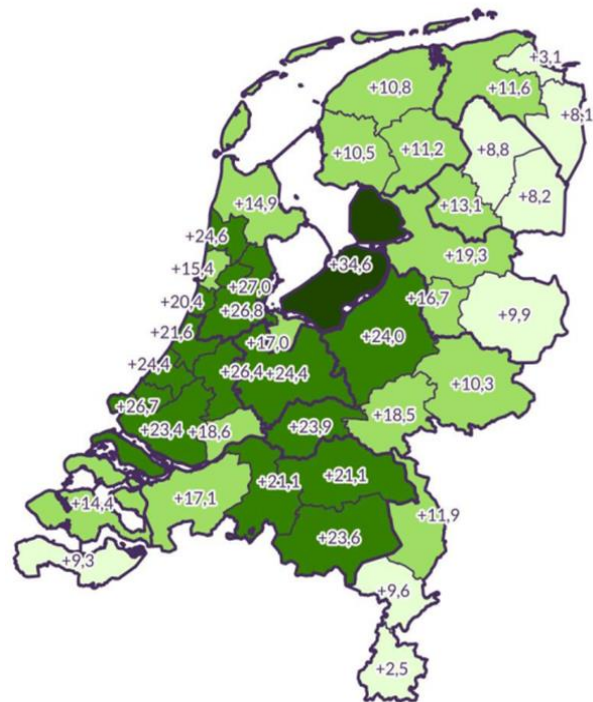
Scenario

Ontwikkeling op basis van bevolkingsprognose



Scenario

Ontwikkeling op basis van bevolkingsprognose en ambitie NOC*NSF



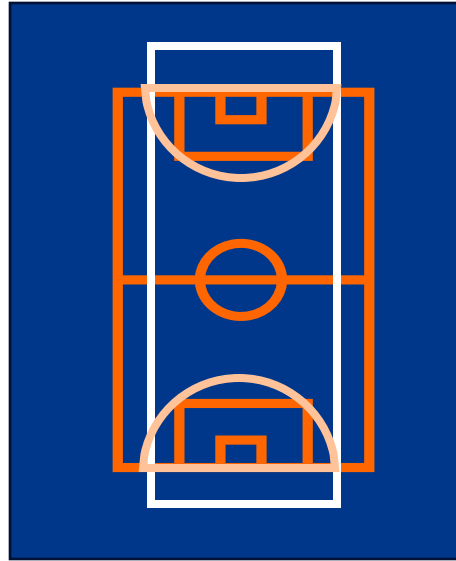
Waar liggen de oplossingen?

- Intensief gebruik van accommodaties
- Functies stapelen en combineren
- Sportaccommodaties dragen bij aan klimaatuitdagingen
- Open Sportparken
- Van mijn huis naar 'ons huis'
- Investeren in buurtvoorzieningen
- Groene routes van de stad tot in het buitengebied
- Flexibele voorzieningen



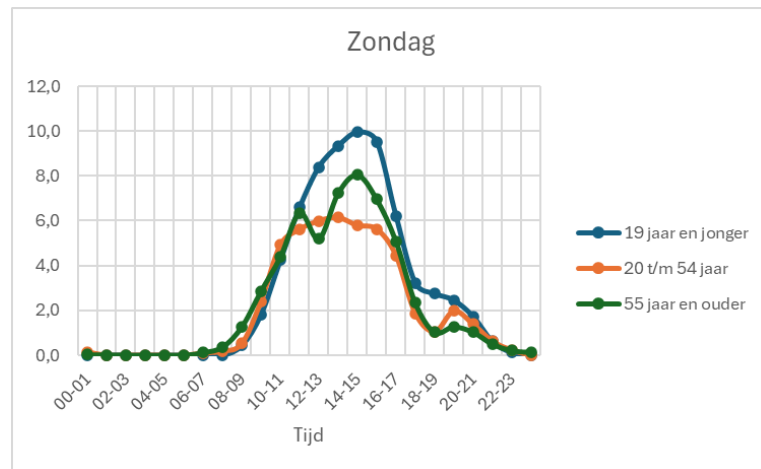
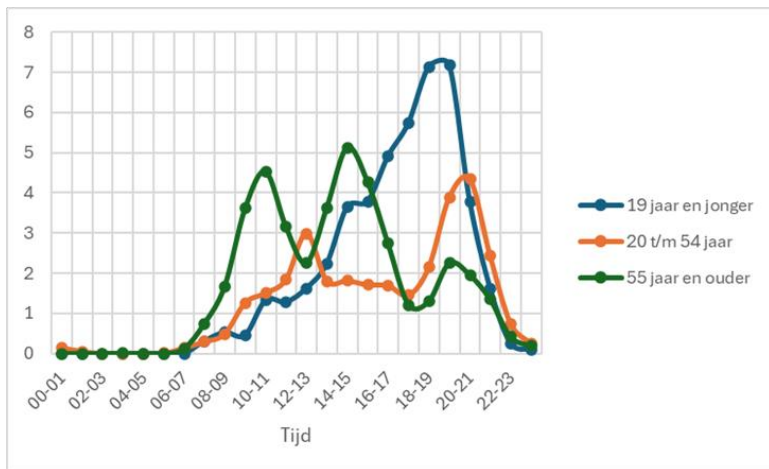
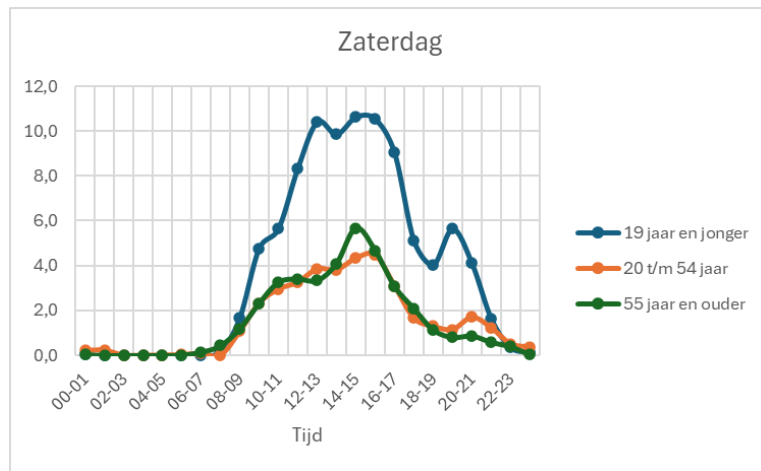
Als we de ruimte voor sport willen behouden (en waar nodig vergroten), moeten we de maatschappelijke waarde van de sportparken vergroten!

Ruimte voor sport optimaal benutten



Sportgedrag

Leeftijdsgebonden en flexibel(er)



Bron: CBS Tijdsbestedingsonderzoek 2016, i.s.m. het SCP, bewerking Mulier Instituut.



Competitiespreiding

Rotterdam pilot weekendvoetbal

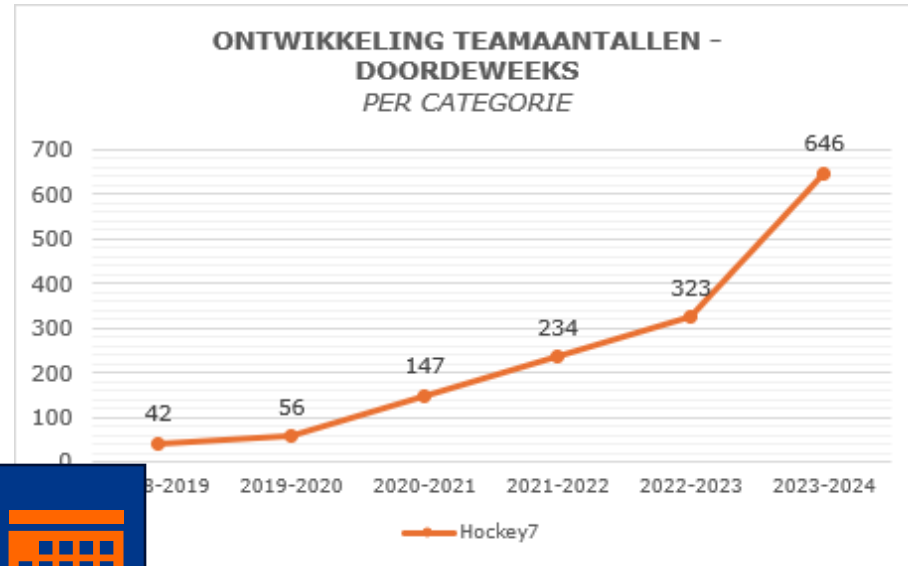
“Verenigingen kunnen kiezen om bepaalde thuiswedstrijden op zondag in te plannen of om akkoord te gaan met het spelen van uitwedstrijden op zondag bij verenigingen die hun thuiswedstrijden op die dag plannen.”





Competitiespreiding

KNHB Hockey 7





Aanbod op andere momenten

Sportaanbod ochtend

Walking sports

Valpreventie

Dinsdagochtend tenniscompetitie – niet alleen ouderen





Multifunctioneel

Meerdere sporten op één veld

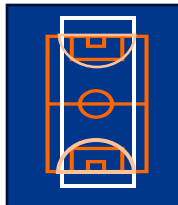
Bij:

Verschillende trainingstijden

Verschillende competitiedagen of momenten.

Denk aan:

- Belijning
- Uitloopruimte
- Identiteit en medegebruik clubhuis

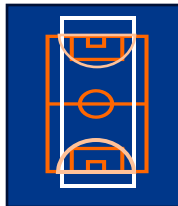




Multifunctioneel

Anderen sporten op restruimte

- Bewegroutes
- Pumptrack
- Calisthenics
- Padelbaan





Onderwijs

Meer onderwijs op sportpark

- Sportdagen
- Aanbod door verenigingen
- Meer bewegingsonderwijs buiten





Open sportpark

Meer gebruikers op je sportpark

Hoe organiseer je dit? Wat houdt open in?

- Wie doet kleedkamers open?
- Wie betaalt bij vernielingen?
- Hoe organiseer je toezicht?
- Hoe krijg je mensen naar het sportpark?

Kenniscentrum Sport en Bewegen: stappenplan voor openstellen sportpark.





Maatschappelijke activiteiten

Zoeken maatschappelijke partners

Buurthuis

Jongerenwerk

Huiswerkbegeleiding

Maaltijden voor eenzame mensen

Pluktuin





Natuur-inclusief en energieopwekking

Ruimte voor sport en natuur

Blauwgroene dooradering

Wateropslag onder veld

Klimaatbestendigheid

Energie opwekken door collectorveld

Biodiversiteit

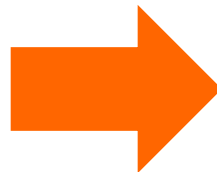


Stedelijk / niet stedelijk
Wat is er de komende jaren nodig?
Ruimtedruk / veel ruimte
Vitale club / club die hulp nodig heeft
Publiek / privaat

Gemeente(lijke organisaties):
Regie, faciliteren, aanjagen en
verbinden

Bonden:
competitieaanbod
en
clubondersteuning

Verenigingen:
Contact met omgeving,
organiseren



Stedelijk / niet stedelijk
Wat is er de komende jaren
Ruimtedruk / veel ruimte
Vitale club / club die hulp
Publiek / privaat

Sportpark- of
verenigingsmanagement

(Financiële) afspraken over
verhuur en onderhoud

Bestemmingsplan /
omgevingsplan ruimte

Gemeente:
Regie, faciliteren,
aanjagen en verbinden

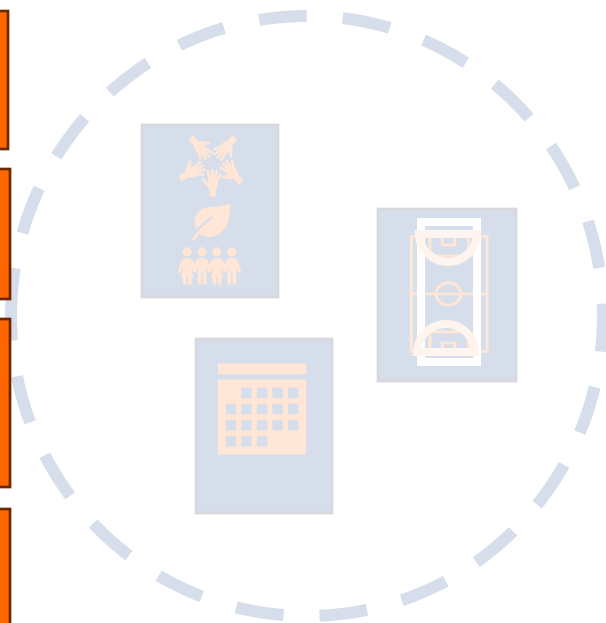
Verbinding met andere domeinen:
onderwijs en maatschappelijke
org.

Inrichting sportpark:
ondergronden en overig

Bonden:
competitieaanbod
en
clubondersteuning

Cont

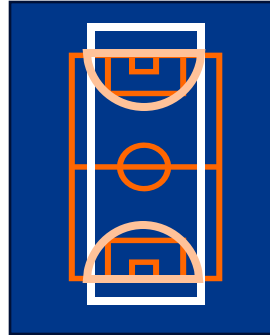
Sportaanbod: bond / vereniging
en breder



Ondersteunen ontwikkeling



Kennisdeling
Onderzoek



Blauwdrukken
Procedures



Principes
Voorbeelden

Samenwerken aan het sportpark van de toekomst

wikke.tuinhout@nocnsf.nl

